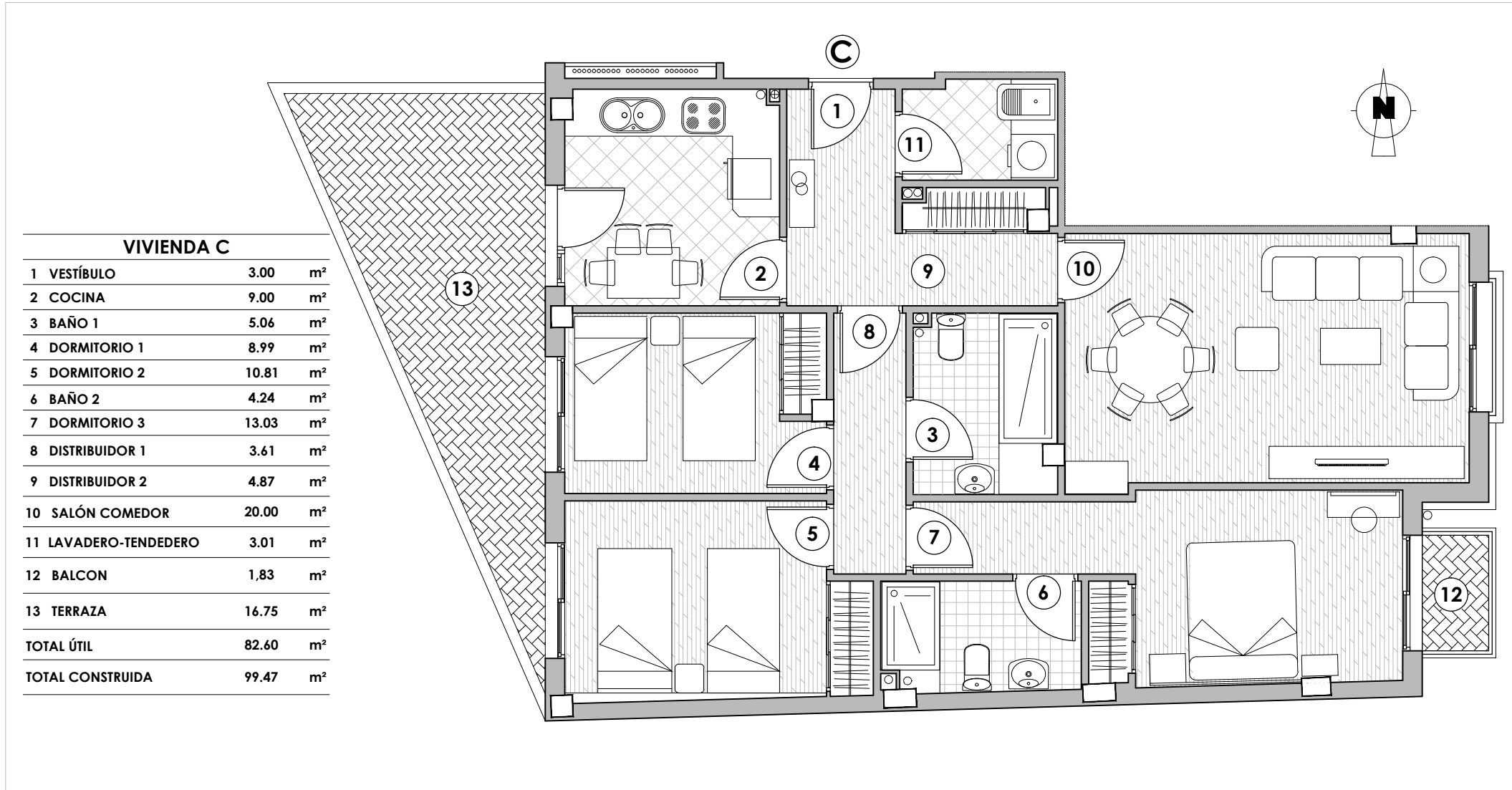
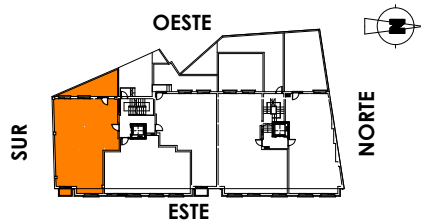


Plano informativo, susceptible de ser modificado por necesidades técnicas, jurídicas, o normativas. La vivienda se entregará exclusivamente con el equipamiento que indica la memoria de calidades

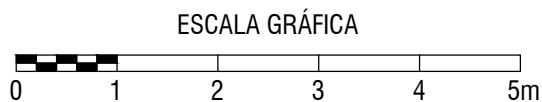


VIVIENDA C		
1 VESTÍBULO	3.00	m ²
2 COCINA	9.00	m ²
3 BAÑO 1	5.06	m ²
4 DORMITORIO 1	8.99	m ²
5 DORMITORIO 2	10.81	m ²
6 BAÑO 2	4.24	m ²
7 DORMITORIO 3	13.03	m ²
8 DISTRIBUIDOR 1	3.61	m ²
9 DISTRIBUIDOR 2	4.87	m ²
10 SALÓN COMEDOR	20.00	m ²
11 LAVADERO-TENEDERO	3.01	m ²
12 BALCON	1,83	m ²
13 TERRAZA	16.75	m ²
TOTAL ÚTIL	82.60	m²
TOTAL CONSTRUIDA	99.47	m²

IMAGEN DE PLANTA Y ORIENTACIÓN



PLANTA DISTRIBUCIÓN Y SUPERFICIES APROXIMADAS



VIVIENDA C / PLANTA 1ª

PORTAL 1	
SUPERFICIE ÚTIL CERRADA:	82,60m ²
SUPERFICIE ÚTIL ABIERTA:	18,58m ²
SUPERFICIE CONSTRUIDA TOTAL:	99,47m ²