

Plano informativo, susceptible de ser modificado por necesidades técnicas, jurídicas, o normativas. La vivienda se entregará exclusivamente con el equipamiento que indica la memoria de calidades

VIVIENDA C		
1 VESTÍBULO	3.00	m <sup>2</sup>
2 COCINA	9.00	m <sup>2</sup>
3 BAÑO 1	5.06	m <sup>2</sup>
4 DORMITORIO 1	8.99	m <sup>2</sup>
5 DORMITORIO 2	10.81	m <sup>2</sup>
6 BAÑO 2	4.24	m <sup>2</sup>
7 DORMITORIO 3	13.03	m <sup>2</sup>
8 DISTRIBUIDOR 1	3.61	m <sup>2</sup>
9 DISTRIBUIDOR 2	4.87	m <sup>2</sup>
10 SALÓN COMEDOR	20.00	m <sup>2</sup>
11 LAVADERO-TENEDERO	3.01	m <sup>2</sup>
12 BALCON	1.83	m <sup>2</sup>
<b>TOTAL ÚTIL</b>	<b>82.60</b>	<b>m<sup>2</sup></b>
<b>TOTAL CONSTRUIDA</b>	<b>99.47</b>	<b>m<sup>2</sup></b>

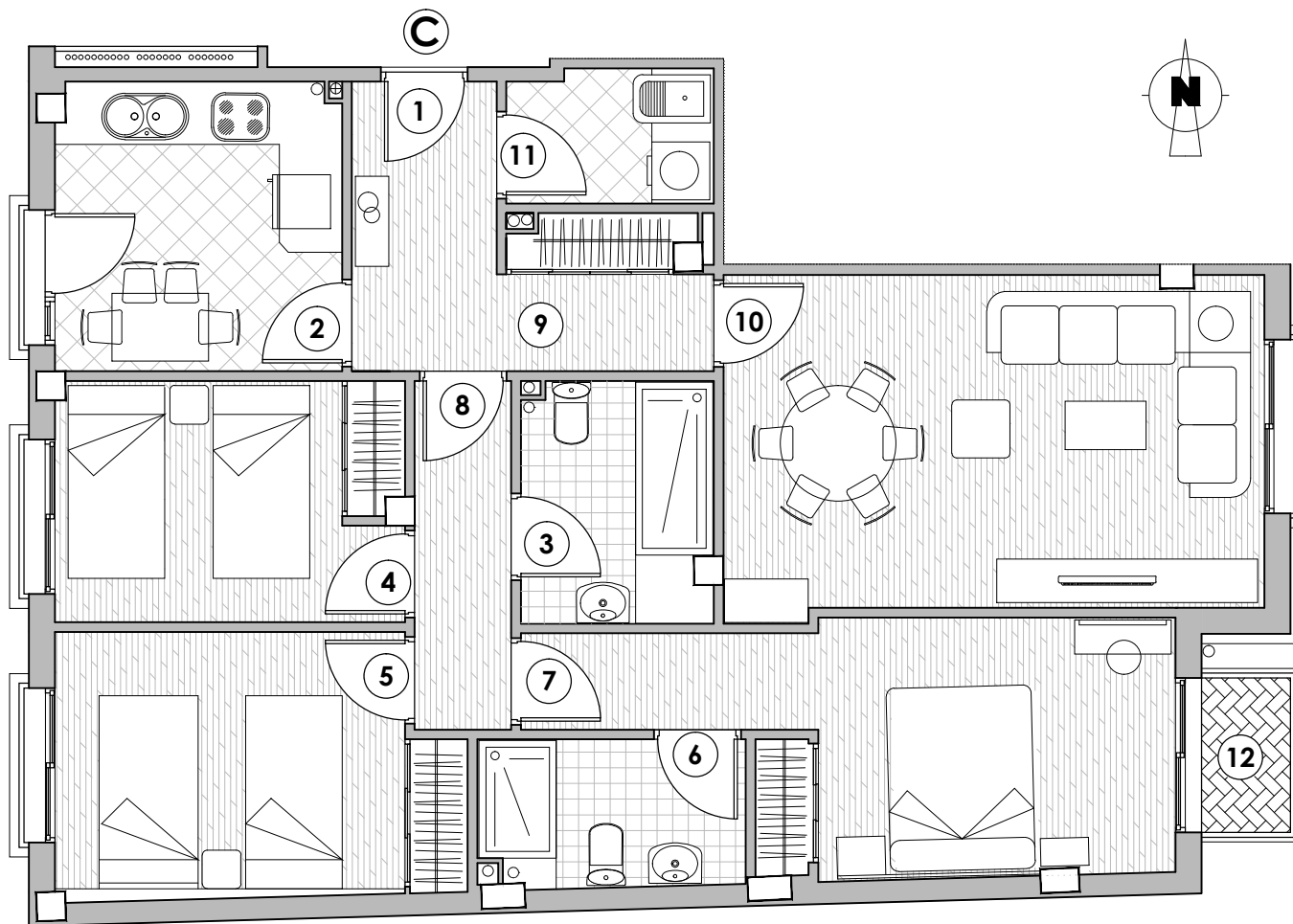
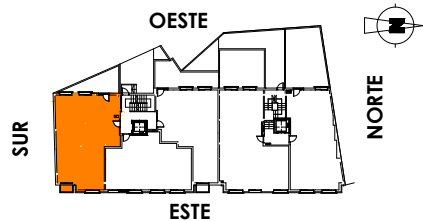
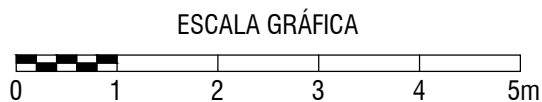


IMAGEN DE PLANTA Y ORIENTACIÓN



PLANTA DISTRIBUCIÓN Y SUPERFICIES APROXIMADAS



VIVIENDA C / PLANTA 2ª - 3ª

SUPERFICIE ÚTIL CERRADA:	82,60m <sup>2</sup>
SUPERFICIE ÚTIL ABIERTA:	1,83m <sup>2</sup>
SUPERFICIE CONSTRUIDA TOTAL:	99,47m <sup>2</sup>

PORTAL 1