

Plano informativo, susceptible de ser modificado por necesidades técnicas, jurídicas, o normativas. La vivienda se entregará exclusivamente con el equipamiento que indica la memoria de calidades

VIVIENDA E		
1 VESTÍBULO	3,33	m <sup>2</sup>
2 LAVADERO-TENDEDERO	3,13	m <sup>2</sup>
3 DISTRIBUIDOR	4,54	m <sup>2</sup>
4 DORMITORIO 1	12,45	m <sup>2</sup>
5 COCINA	10,25	m <sup>2</sup>
6 BAÑO 1	5,05	m <sup>2</sup>
7 DORMITORIO 2	15,85	m <sup>2</sup>
8 BAÑO 2	4,21	m <sup>2</sup>
9 SALÓN COMEDOR	18,8	m <sup>2</sup>
<b>TOTAL ÚTIL</b>	<b>77,63</b>	<b>m<sup>2</sup></b>
<b>TOTAL CONSTRUIDA</b>	<b>91,00</b>	<b>m<sup>2</sup></b>

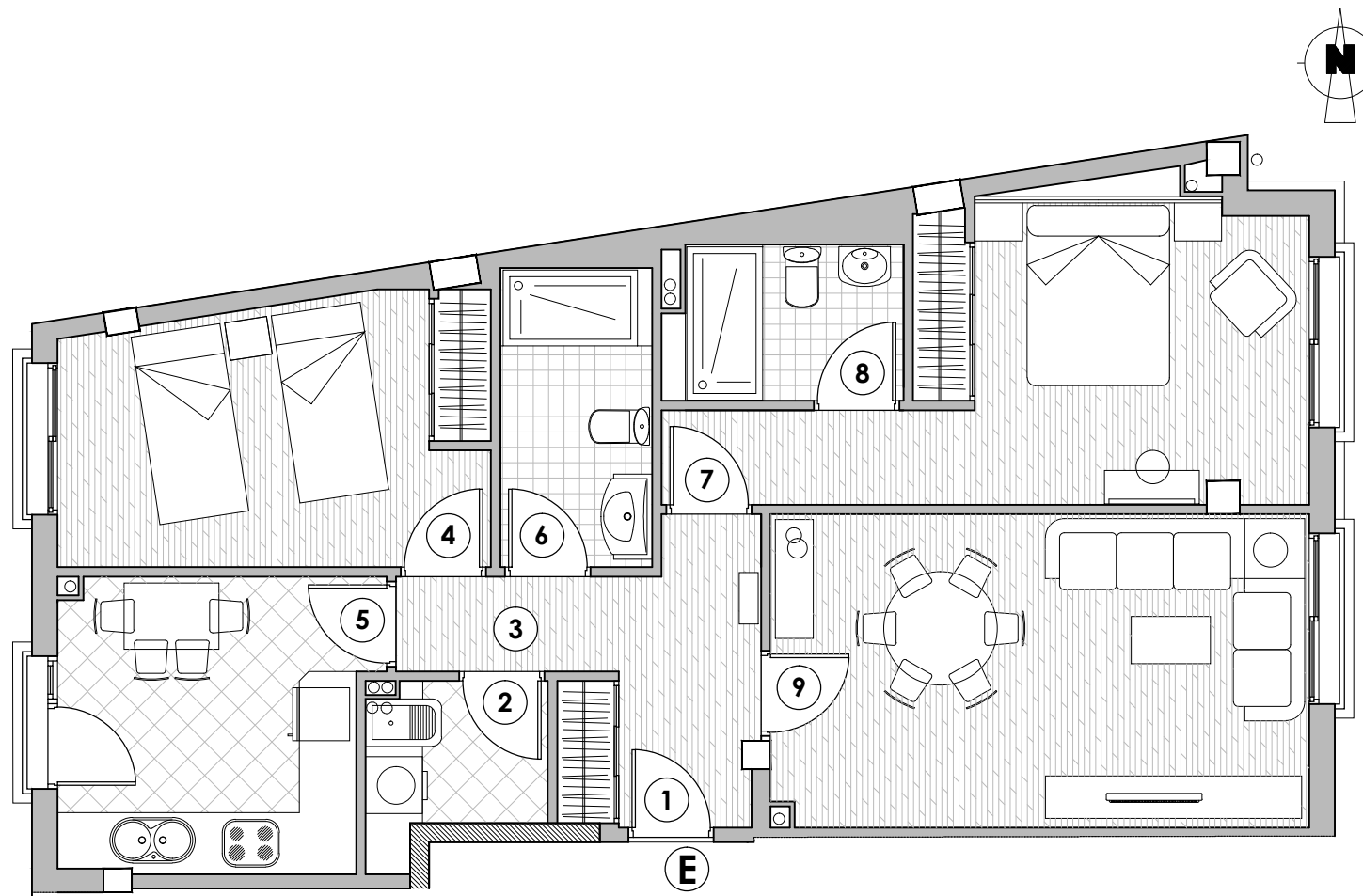
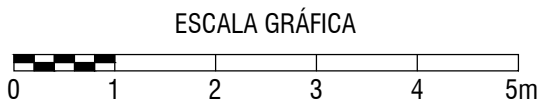
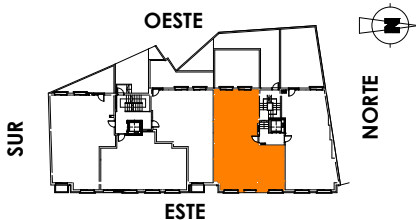


IMAGEN DE PLANTA Y ORIENTACIÓN

PLANTA DISTRIBUCIÓN Y SUPERFICIES APROXIMADAS

VIVIENDA E / PLANTA 2ª - 3ª

PORTAL 2



SUPERFICIE ÚTIL CERRADA:	77,63m <sup>2</sup>
SUPERFICIE ÚTIL ABIERTA:	---
SUPERFICIE CONSTRUIDA TOTAL:	91,00m <sup>2</sup>